



Gemeente
Borne



FlexRRReis Borne

Flexibel reizen tussen haltes op reservering

flexRRReis
met ons mee

Kijk voor meer informatie op:
RRReis.nl/flex

Heb je vragen?

Op de volgende manieren kun je contact opnemen met de **flexRRReis** klantenservice.

www.RRReis.nl/klantenservice



✉ Contactformulier

Gemiddeld binnen
3 werkdagen reactie

- > Klachten & Complimenten
- > Vragen over / bezwaar tegen een boete
- > Beëindigen van producten / abonnement
- > Geld terug bij vertraging
- > Onjuiste transactie OV-chipkaart
- > Schade en letsel
- > Persoonlijk reisinformatiepakket

📞 Telefonisch

Gemiddeld binnen
1-3 minuten reactie

- > Toegankelijkheid
- > OV-chipkaart
- > App, website of RRReis account
- > RRReis adviseurs
- > Overige zaken

Bel 085 - 2085 212

(Gesprekskosten tegen regulier tarief)

✕ Social media

Gemiddeld binnen
10 minuten reactie

- > Reisinformatie (actueel en gepland)
- > Vervoerbewijzen

 facebook.com/RRReisOnline
 x.com/RRReisOnline

💬 Chat

Gemiddeld binnen
10 minuten reactie



- > Abonnementsadvies en bestellen product
- > Onjuiste transactie OV-chipkaart
- > Vervoerbewijzen
- > Klachten en Complimenten

Per 16 december wordt de buurtbus vervangen door *flexRRReis*. Deze rijdt op werkdagen tussen 07.00 uur en 19.00 uur. Het is een flexibel concept ... met flexibele routes.

flexRRReis is openbaar vervoer dat op bestelling flexibel van halte naar halte rijdt. Géén vaste route en geen dienstregeling. *flexRRReis* rijdt kriskras door het gebied met 8-persoons busjes. Er kunnen andere mensen in- en uitstappen. Maar alleen als jouw aankomsttijd niet in gevaar komt.

Hoe werkt het?

Het reserveren van *flexRRReis* werkt eenvoudig!

1. Download de Arriva App 
2. Ga naar het menu 
3. Kies voor 'Reizen op aanvraag'
4. Registreer eenmalig door eerst op 'login om een rit te plannen' te drukken. Er verschijnt dan een extern inlogscherm. Daarna brengen we je terug om verder te gaan met het reserveren van je rit.

Je kunt binnen de gemeente ritten bestellen tussen bijna 140 speciale *flexRRReis* haltes. Er ligt er bijna altijd wel eentje bij je in de buurt.

Download de
Arriva App




Scan hier jouw benodigde QR-code.



flexRRReis mee met Hans ...

Hans heeft een afspraak bij het Gezondheidscentrum de Poort van Borne en woont dichtbij het centrum. De regen komt met bakken uit de lucht, dus Hans beslist dat hij met *flexRRReis* naar zijn afspraak gaat. Hoe werkt dit?

- 
- Dit is de eerste keer dat Hans een rit boekt, dus hij downloadt eerst de Arriva app.
 - Daarna gaat hij rechts bovenin naar het menu. Hij kiest in het menu voor 'reizen op aanvraag'.
 - Hier registreert hij zich eenmalig.
 - Bij 'reizen op aanvraag' voert hij eerst in vanaf welke halte hij vertrekt. Dit is halte 'Centrum'.
 - Daarna voert hij in waar hij naartoe gaat. Dit is halte 'Gezondheidscentrum de Poort van Borne'. Hans wil op tijd bij zijn afspraak zijn.
 - De afspraak is om 12.30 uur. Deze aankomsttijd voert hij in.
 - Daaronder geeft hij aan dat hij alleen reist. Het reisgezelschap staat standaard al op '1'.
 - Dan plant Hans de afspraak door op 'Plan een nieuwe rit' te drukken.
 - Er verschijnt nu een kaart met de rit in beeld, de (verwachte) vertrek- en aankomsttijd en de kosten
 - Onderaan staat 'Deze rit boeken'. Hier drukt Hans op om daadwerkelijk zijn rit te kunnen reserveren.
 - 15 minuten voor vertrek krijgt Hans een melding over de exacte vertrektijd.

Veelgestelde vragen

Hieronder vind je de antwoorden op een aantal veelgestelde vragen over *flexRRReis*.

Wat kost *flexRRReis* in gemeente Borne?

In gemeente Borne kost een rit met *flexRRReis* € 2,35.

Hoe betaal ik *flexRRReis* in gemeente Borne?

Je betaalt heel gemakkelijk met jouw pinpas voor een rit bij de chauffeur. Ook kun je in- en uitchecken met je OV-chipkaart, contactloze betaalpas of mobiel.

Contant betalen bij de chauffeur is niet mogelijk.

Kan ik de rit declareren?

Wanneer je bij de chauffeur de rit betaalt krijg je altijd een bonnetje of kwitantie. Handig wanneer je jouw rit wilt declareren.

Kan ik met meer dan vijf personen reizen?

Ja, dat kan. In één voertuig passen maximaal 8 passagiers. Je moet dit dan wel bij jouw bestelling aangeven. Afrekenen doen jullie gewoon met je pinpas bij de chauffeur.

Hoe lang wacht de chauffeur als ik er nog niet ben?

Wanneer je een rit bestelt, krijg je van ons door hoe laat je bij de halte moet zijn. De chauffeur krijgt ook in zijn/haar systeem door hoe laat hij/zij bij een halte moet vertrekken.

Ben je niet op tijd bij de vertrekhalte, dan kan het dus gebeuren dat je de chauffeur mist. De chauffeur vertrekt op de afgesproken tijd als andere reizigers hierdoor vertraging oplopen. Jij zorgt in eerste instantie altijd zelf dat je op tijd klaar staat.

Door onverwachte drukte op de weg of andere omstandigheden, kan het voorkomen dat de chauffeur zelf te laat is. Is de chauffeur er na 15 minuten niet, neem dan contact op met de klantenservice via 085 - 20 85 212.

Annuleren?

In de Arriva App kun je via de menuoptie 'Geplande ritten' al jouw reserveringen zien en annuleren. Uiteraard kan dit ook nog steeds telefonisch.

Kijk voor meer informatie op:
[RRReis.nl/flex](https://www.rrreis.nl/flex)



6821

flexRRreis
met 100% max

RRReis
met Arriva

RRReis.nl

X-342-HX

Haltes *flexRRReis* Borne

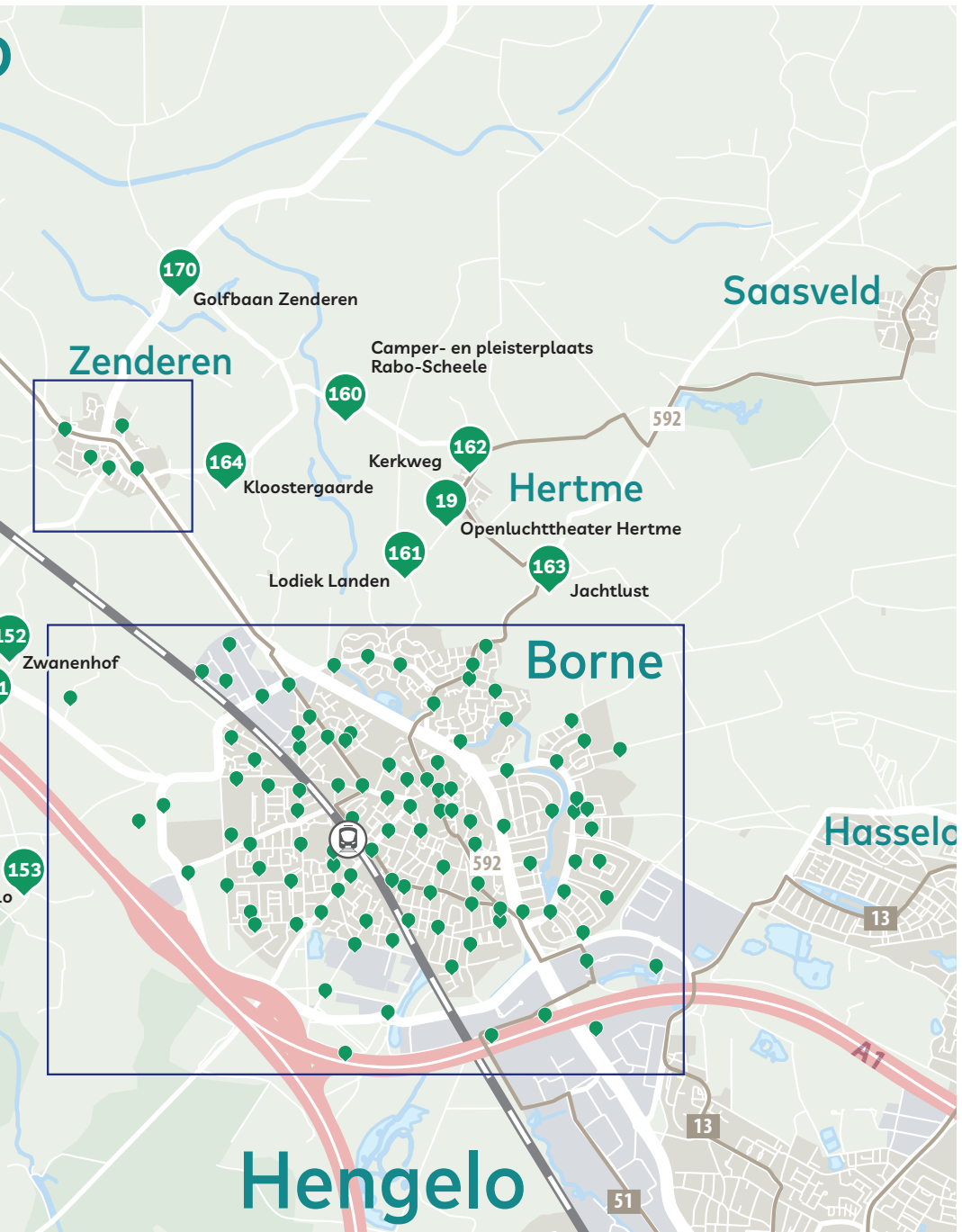


flexRRReis rijdt in Borne

- > **Maandag - vrijdag**
07.00 – 19.00 uur
- > **Weekend**
flexRRReis rijdt niet
op zaterdag en zondag

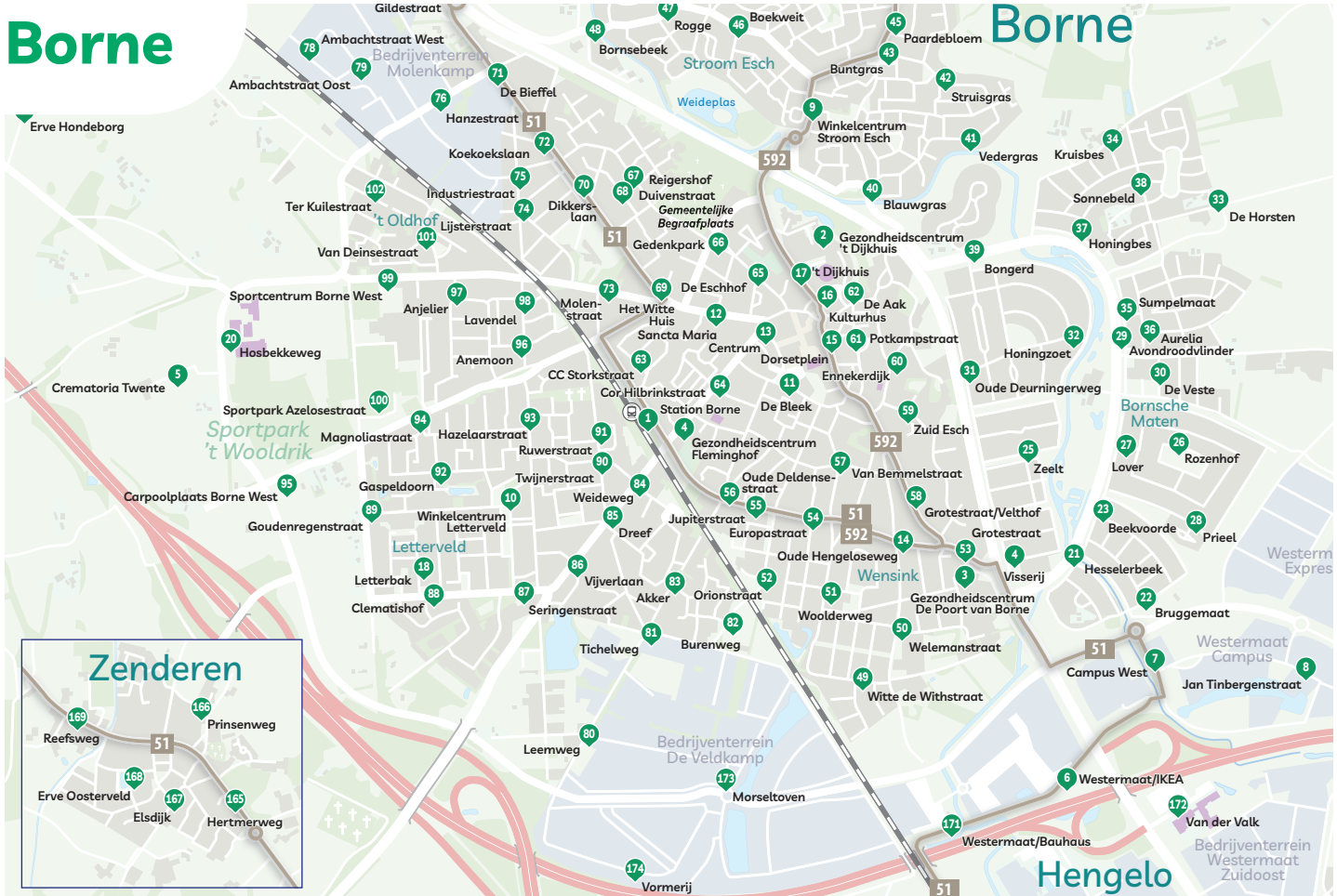
*Betaal de rit bij de chauffeur met
betaalpas of met OV-chipkaart.*





Borne

Borne



Haltes Borne

- | | | | | | | | |
|-----------|--|-----------|--|-----------|---------------------------------|------------|--|
| 1 | Borne, Station Borne | 29 | Borne, Avondroodvlinder | 64 | Borne, Cor Hilbrinkstraat | 98 | Borne, Lavendel |
| 2 | Borne, Gezondheidscentrum 't Dijkhuis | 30 | Borne, De Veste | 65 | Borne, De Eschhof | 99 | Borne, Sportpark Azelosestraat |
| 3 | Borne, Gezondheidscentrum De Poort van Borne | 30 | Borne, Oude Deurningerweg | 66 | Borne, Gedenkpark | 100 | Borne, Van Deinsestraat |
| 4 | Borne, Gezondheidscentrum Fleminghof | 31 | Borne, Honingzoet | 67 | Borne, Reigershof | 101 | Borne, Ter Kuilestraat |
| 5 | Borne, Crematoria Twente | 33 | Borne, de Horsten | 68 | Borne, Duivenstraat | 150 | Zenderen, Erve Hondeborg |
| 6 | Hengelo, Westermaat/IKEA | 34 | Borne, Kruisbes | 69 | Borne, Het Witte Huis | 151 | Azelo, Maria Mediatrix |
| 7 | Hengelo, Campus West | 35 | Borne, Sumpelmaat | 70 | Borne, Dikkerslaan | 152 | Zenderen, Zwanenhof |
| 8 | Hengelo, Jan Tinbergenstraat | 36 | Borne, Aurelia | 71 | Borne, De Bieffel | 153 | Azelo, OBS Azelo |
| 9 | Borne, Winkelcentrum Stroom Esch | 37 | Borne, Crematoria Twente | 72 | Borne, Koekoekslaan | 154 | Zenderen, Zorgcentrum Zwanenhof |
| 10 | Borne, Winkelcentrum Letterveld | 38 | Borne, Westermaat/IKEA | 73 | Borne, Molenstraat | 155 | Tusveld, Rustpunt Tusveld |
| 11 | Borne, De Bleek | 39 | Borne, Campus West | 74 | Borne, Lijsterstraat | 156 | Bornerbroek, Zorgboerderij de Zegger |
| 12 | Borne, Sancta Maria | 40 | Borne, Jan Tinbergenstraat | 75 | Borne, Industriestraat | 157 | Bornerbroek, TMZ Theresiahof |
| 13 | Borne, Centrum | 41 | Borne, Winkelcentrum Stroom Esch | 76 | Borne, Hanzestraat | 158 | Tusveld, Autobedrijf Zuithof |
| 14 | Borne, Oude Hengeloseweg | 42 | Borne, Winkelcentrum Letterveld | 77 | Borne, Gildestraat | 159 | Tusveld, Restaurant Liedenbaum |
| 15 | Borne, Dorsetplein | 43 | Borne, De Bleek | 78 | Borne, Ambachtstraat West | 160 | Hertme, Camper- en pleisterplaats Rabo-Scheele |
| 16 | Borne, Kulturhus | 44 | Borne, Sancta Maria | 79 | Borne, Ambachtstraat Oost | 161 | Hertme, Lodieken Landen |
| 17 | Borne, 't Dijkhuis | 45 | Borne, Centrum | 80 | Borne, Leemweg | 162 | Hertme, Kerkweg |
| 18 | Borne, Letterbak | 46 | Borne, Oude Hengeloseweg | 81 | Borne, Tichelweg | 163 | Hertme, Jachtlust |
| 19 | Hertme, Openluchttheater Hertme | 47 | Borne, Dorsetplein | 82 | Borne, Burenweg | 164 | Zenderen, Kloostergaarde |
| 20 | Borne, Hosbekkeweg | 48 | Borne, Kulturhus | 83 | Borne, Bornebrug | 165 | Zenderen, Hertmerweg |
| 21 | Borne, Hesselerbeek | 49 | Borne, 't Dijkhuis | 84 | Borne, Akker | 166 | Zenderen, Prinsenweg |
| 22 | Borne, Bruggemaat | 50 | Borne, Letterbak | 85 | Borne, Weideweg | 167 | Zenderen, Elsdijk |
| 23 | Borne, Beekvoorde | 51 | Borne, Hertme, Openluchttheater Hertme | 86 | Borne, Dreef | 168 | Zenderen, Erve Oosterveld |
| 24 | Borne, Visserij | 52 | Borne, Hosbekkeweg | 87 | Borne, Vijverlaan | 169 | Zenderen, Reefsweg |
| 25 | Borne, Zeelt | 53 | Borne, Hesselerbeek | 88 | Borne, Seringenstraat | 170 | Zenderen, Golfbaan Zenderen |
| 26 | Borne, Rozenhof | 54 | Borne, Bruggemaat | 89 | Borne, Gledatishof | 171 | Hengelo, Westermaat/Bauhaus |
| 27 | Borne, Lover | 55 | Borne, Beekvoorde | 90 | Borne, Goudenregenstraat | 172 | Hengelo, Van der Valk |
| 28 | Borne, Prieel | 56 | Borne, Visserij | 91 | Borne, Twijnerstraat | 173 | Borne, Morseltoven |
| | | 57 | Borne, Zeelt | 92 | Borne, Ruwerstraat | 174 | Borne, Vormerij |
| | | 58 | Borne, Rozenhof | 93 | Borne, Gaspeldoorn | | |
| | | 59 | Borne, Lover | 94 | Borne, Hazelaarstraat | | |
| | | 60 | Borne, Prieel | 95 | Borne, Magnoliastraat | | |
| | | 61 | Borne, Station Borne | | Borne, Carpoolplaats Borne West | | |
| | | 62 | Borne, Station Borne | 96 | Borne, Anemoon | | |
| | | 63 | Borne, Station Borne | 97 | Borne, Anjelier | | |

Wist je dat...

Je nu ook heel makkelijk kan in- en uitchecken met je contactloze betaalpas, creditcard en mobiel?

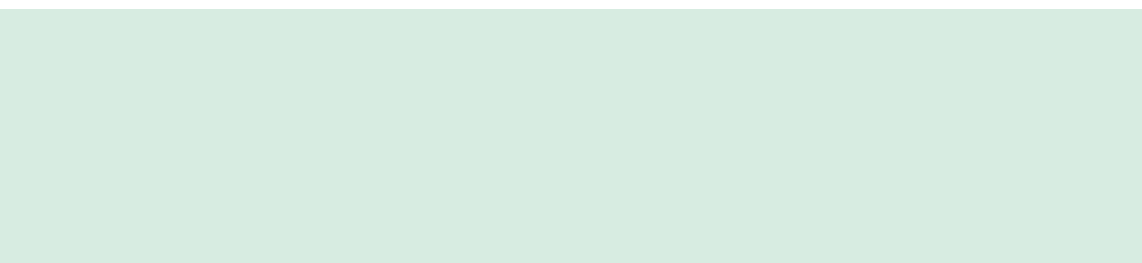
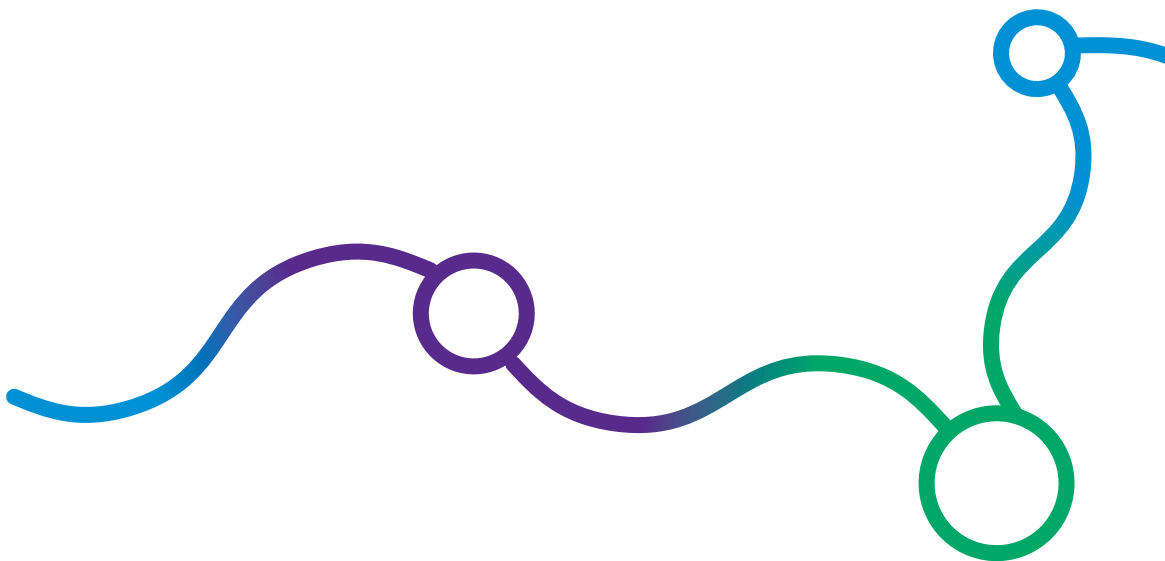


Met *flexRRReis*...

- > word je opgehaald en afgezet bij de door jouw gekozen haltes
- > heb je altijd een zitplaats
- > reis je de kortste route
- > heb je aansluiting op de trein of bus
- > betaal je eenvoudig jouw reis

Reserveren?

Telefonisch via de klantenservice
085 - 20 85 212 (kies 1 voor
reisinformatie, daarna '7' voor
flexRRReis)
of via de Arriva App.



Word vrijwilliger in het OV!

Ben je op zoek naar vrijwilligerswerk met afwisseling, veel vrijheid en gezelligheid? Waar je iedere keer nieuwe mensen ontmoet en samenwerkt met andere leuke en enthousiaste vrijwilligers?

Meld je dan aan bij **Buurtbus Borne!**

Zet jij je graag in voor andere mensen en/of de bereikbaarheid van jouw buurt?

Hou je van contact met mensen?

Vind je service bieden leuk?

Ben je gastvrij?

Heb je ervaring in het reizen met het openbaar vervoer en/of hou je van rijden?



Kom ons team versterken!
Voor de buurt, door de buurt!

Neem contact op met de
buurtbuscoördinator via
www.buurtbusborne.nl

